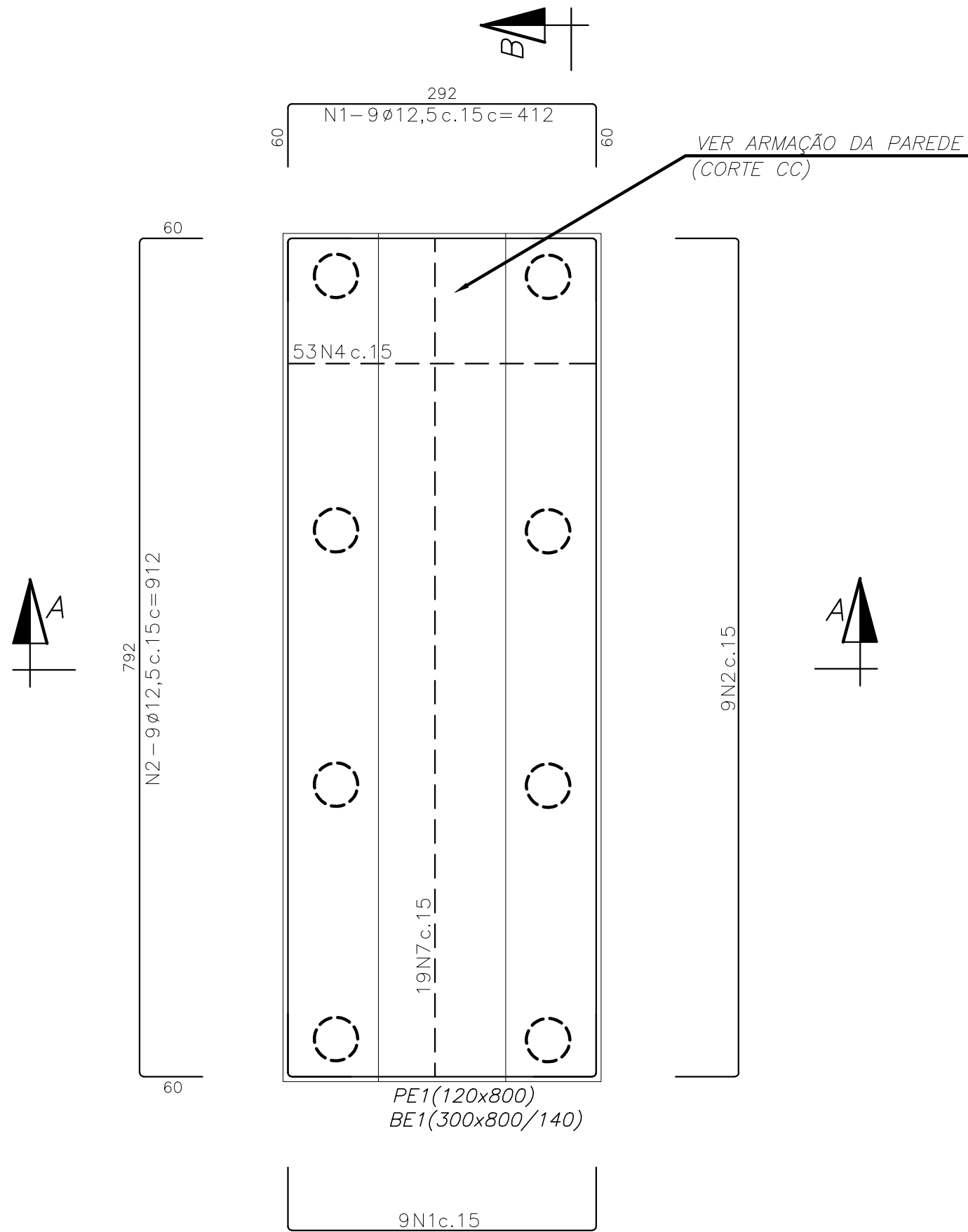


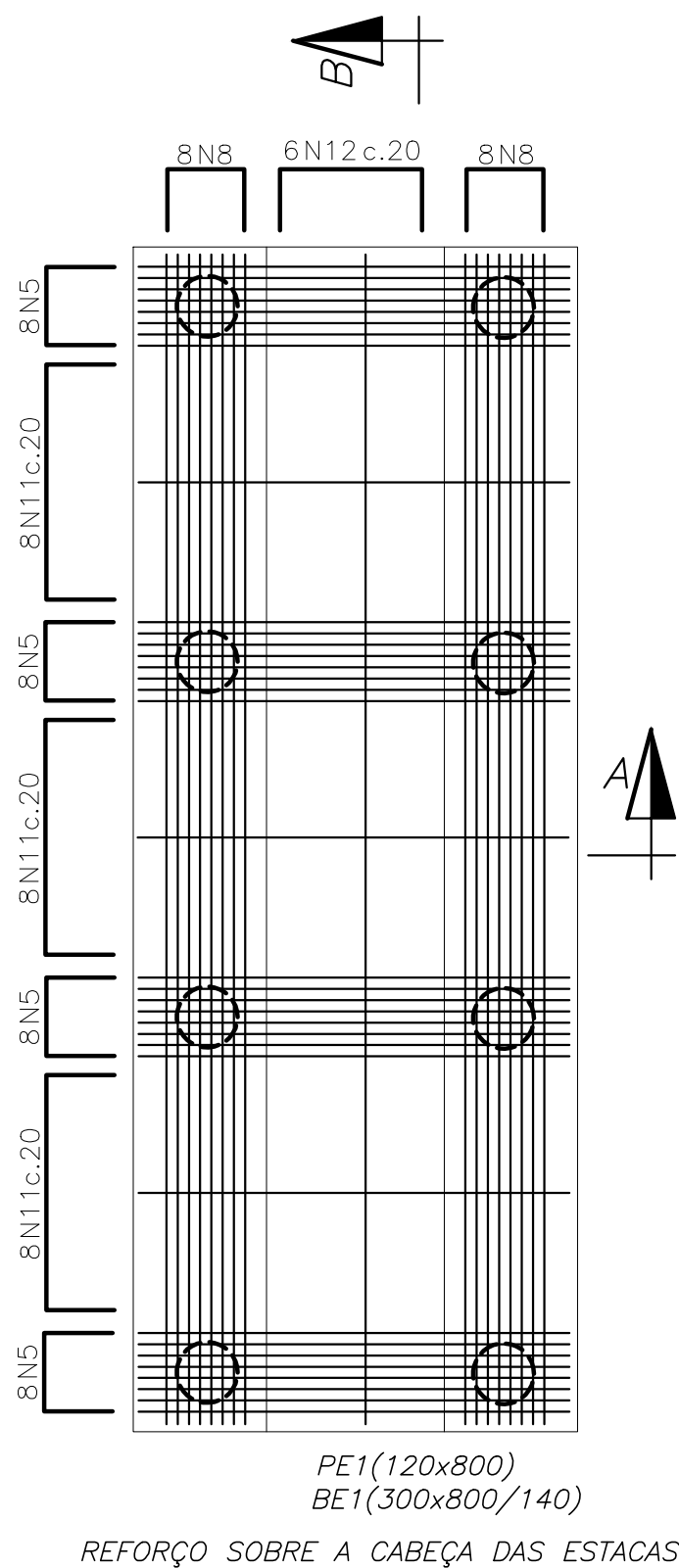
ARMAÇÃO SUPERIOR DOS BLOCOS

ESC. 1:50



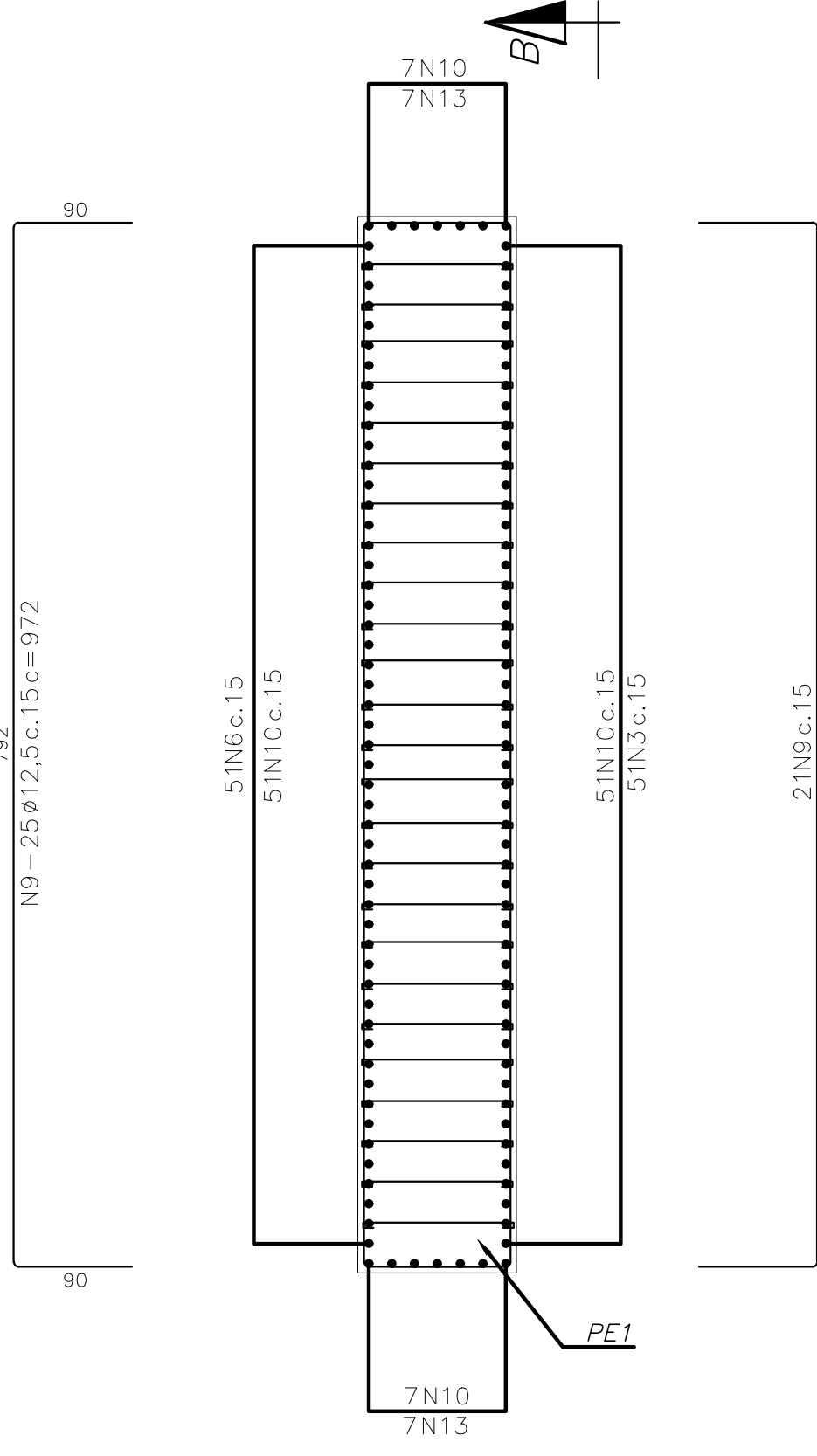
ARMAÇÃO INFERIOR DOS BLOCOS

ESC. 1:50



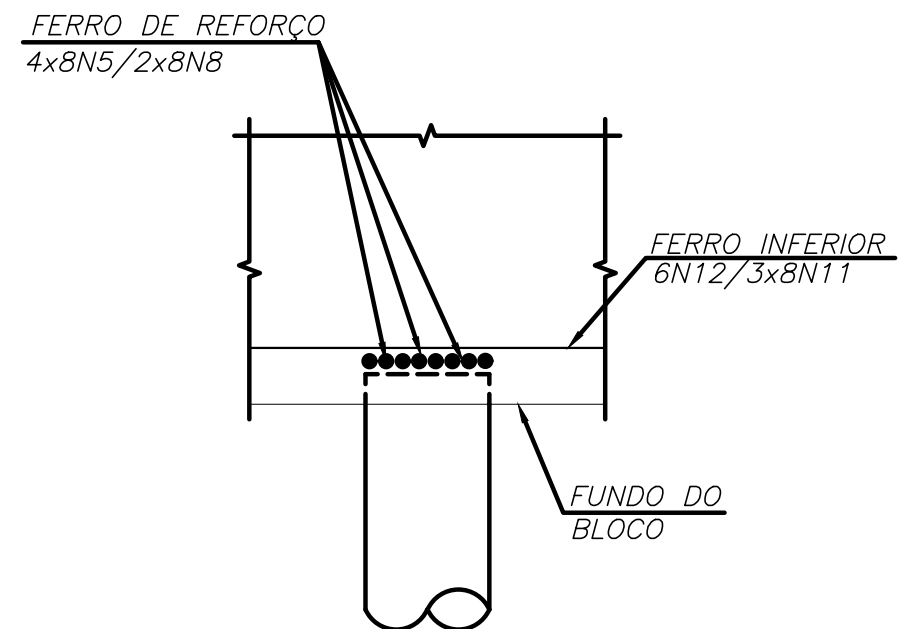
CORTE C-C

ESC. 1:50



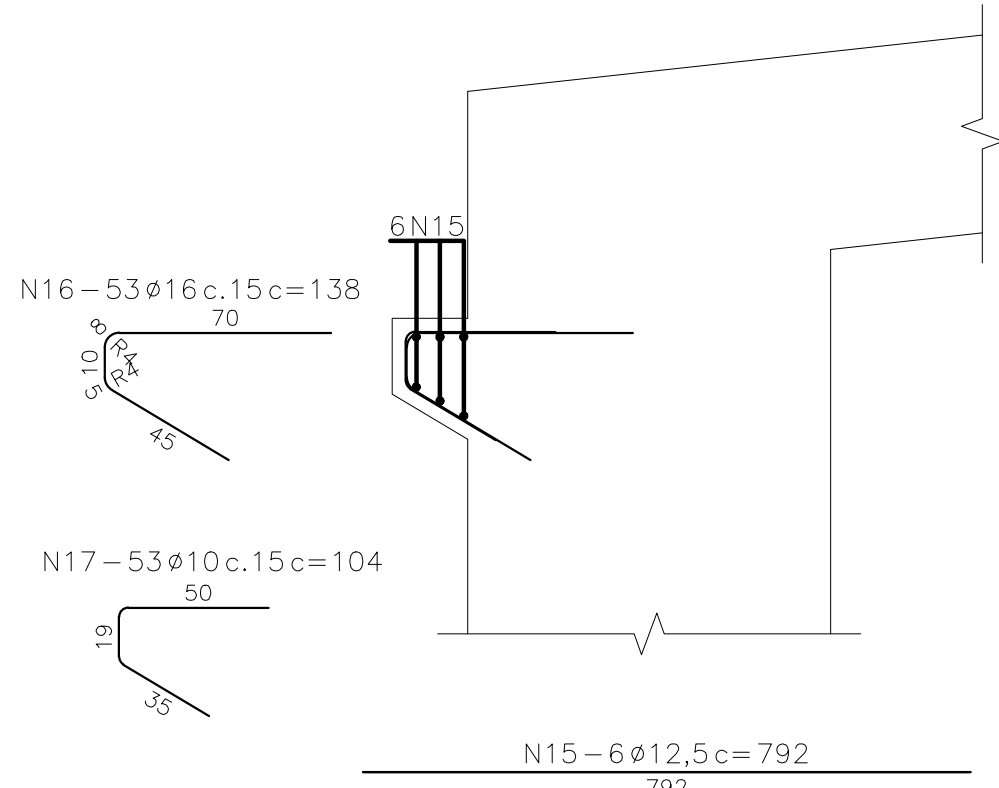
DETALHE DA FAIXA DE ARMAÇÃO SOBRE AS ESTACAS

ESC. 1:50



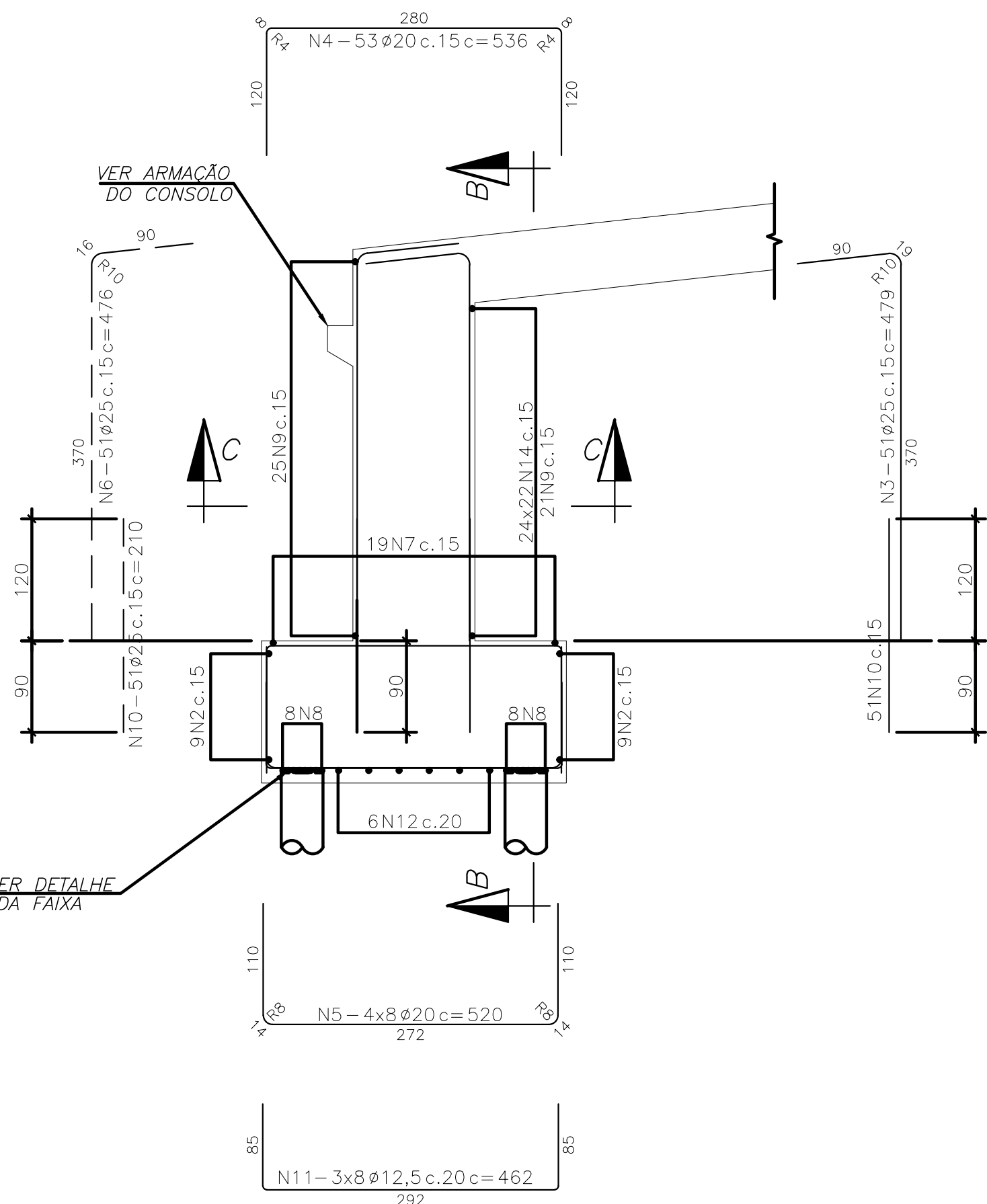
ARMAÇÃO TÍPICA DO CONSOLE

ESC. 1:25



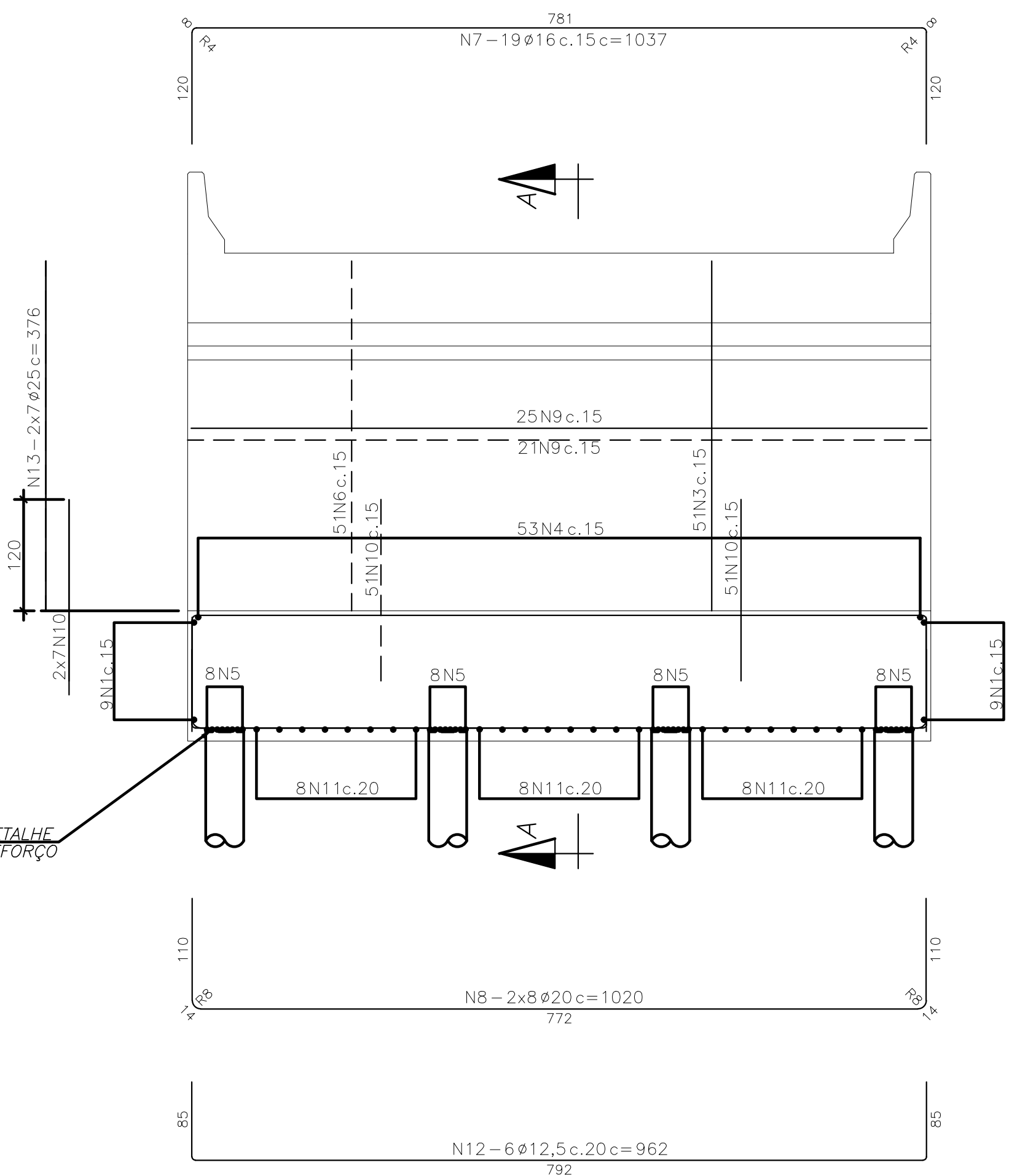
CORTE A-A

ESC. 1:50



CORTE B-B

ESC. 1:50



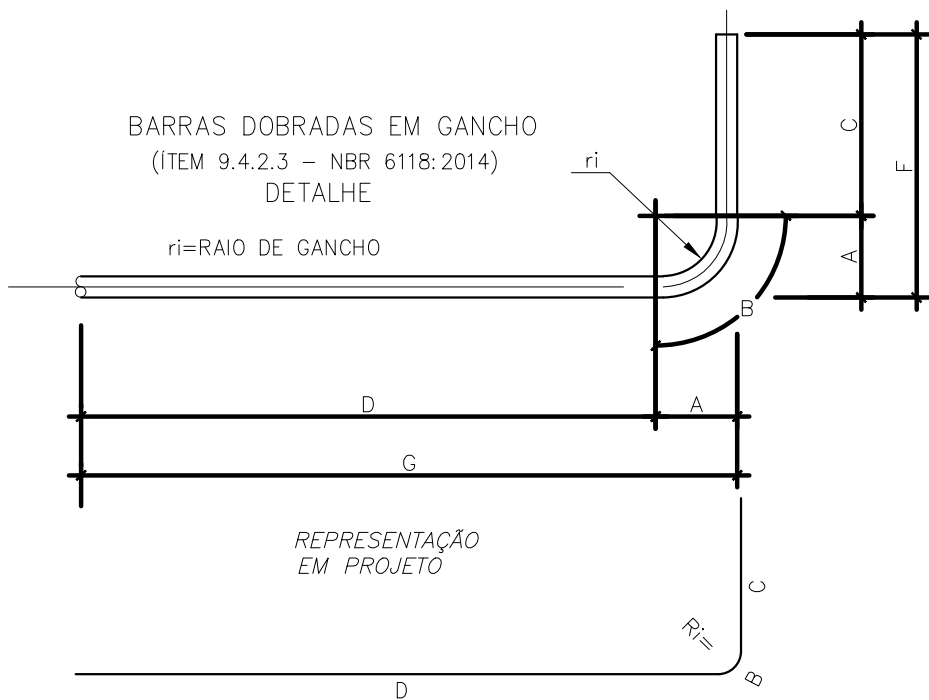
Lista de Barras

Pos.	Aço	Diam. (mm)	Quant.	C. Unit. (cm)	C. Total (m)
1	CA50	12,5	18	412	74,16
2	CA50	12,5	18	912	164,16
3	CA50	25	51	479	244,29
4	CA50	20	53	536	284,08
5	CA50	20	32	520	166,40
6	CA50	25	51	476	242,76
7	CA50	16	19	1037	197,03
8	CA50	20	16	1020	163,20
9	CA50	12,5	46	972	447,12
10	CA50	25	116	210	243,60
11	CA50	12,5	24	462	110,88
12	CA50	12,5	6	962	57,72
13	CA50	25	14	376	52,64
14	CA50	12,5	1056	139	1467,84
15	CA50	12,5	6	792	47,52
16	CA50	16	53	138	73,14
17	CA50	10	53	104	55,12

Resumo

Aço	Diam. (mm)	Comprimento (m)	kg/m	Massa Parcial (kg)
CA50	25	783,29	3,8530	3018
CA50	20	613,68	2,4660	1513
CA50	16	270,17	1,5780	426
CA50	12,5	2369,40	0,9630	2282
CA50	10	55,12	0,6170	34
Massa Total (kg)				7273

DETALHE DE DOBRAS DAS BARRAS



Ø	A	B	C	D	ri	COMPRIMENTO DA BARRA C/ UMA DOBRA	
						ALTERNATIVA 1 (IDEAL)	ALTERNATIVA 2 (ACEITÁVEL)
6,3	2,2	3,0	F - A	G - A	1,6	G + F - 1,4	G + F
8	2,8	3,8	F - A	G - A	2,0	G + F - 1,8	G + F
10	3,5	4,7	F - A	G - A	2,5	G + F - 2,3	G + F
12,5	4,4	5,9	F - A	G - A	3,1	G + F - 2,9	-
16	5,6	7,5	F - A	G - A	4	G + F - 3,7	-
20	10,0	14,1	F - A	G - A	8	G + F - 5,9	-
25	12,5	17,7	F - A	G - A	10	G + F - 7,3	-

NOTAS GERAIS

- 1 - MEDIDAS EM CENTÍMETROS, ELEVAÇÕES E ESTACAS EM METRO, EXCETO ONDE INDICADO.
- 2 - AÇO CA50.
- 3 - RECOBRIMENTO DAS ARMAÇÕES = 4cm.
- 4 - DOBRAS CONFORME NBR6118:2014.

02	ATENDENDO A COMENTÁRIOS	20/12/20	PME	JOM	JMS
01	ATENDENDO A COMENTÁRIOS	30/06/20	PME	JOM	JMS
00	EMIÇÃO INICIAL	06/03/20	PME	JOM	JMS
REV.	DESCRIÇÃO	DATA	EXEC.	VERIF.	APROV.

AS INFORMAÇÕES DESTE DOCUMENTO SÃO DE PROPRIEDADE DO DNIT, SENDO PROIBIDA A UTILIZAÇÃO FORA DA SUA FINALIDADE. FORMULÁRIO PERTENCENTE À NORMA DNIT Nº 125/2010 - PAD. ANEXO A, FIGURA A-9, E DIMENSÕES DE LEGENDA NBR 10068/1987.

IMSOUTO
ENGENHARIA E CONSULTORIA

CLIENTE:

Juiz de Fora
Prefeitura

PROJETO ESTRUTURAL DE OAE

TÍTULO:
PROJETO EXECUTIVO
VIADUTO BENJAMIN CONSTANT
ARMAÇÃO DO ENCONTRO E1

PROJ.	EXEC.	VERIF.	FOLHA:
APROV.	ESCALA:	INDICADA	IDENTIFICAÇÃO DOB. NORMA 125/2010 - PAD.
DATA:	Nº CONTRATADA:	JER001-05-1-0E-PLN-0020	Nº CLIENTE: